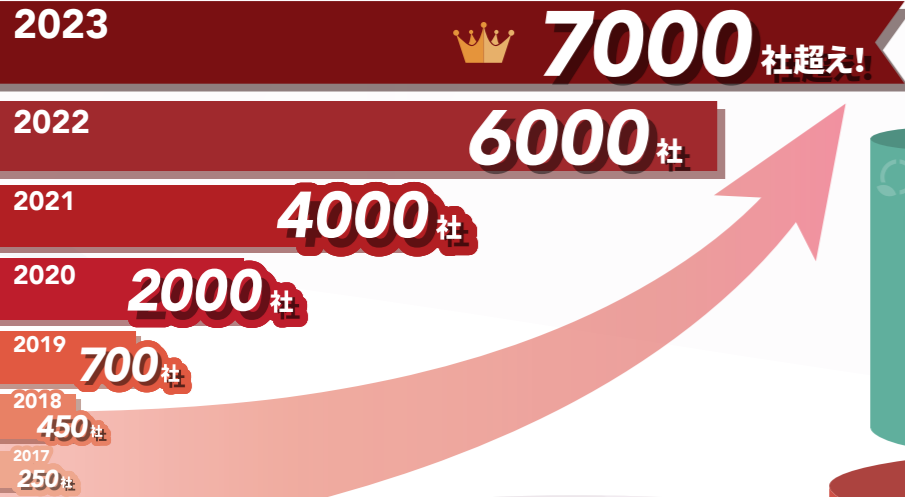


プロジェクト管理をもっと楽に!

スケジュール管理 進捗管理
タスク管理 リソース管理 コスト管理



導入企業
7,000社
突破!



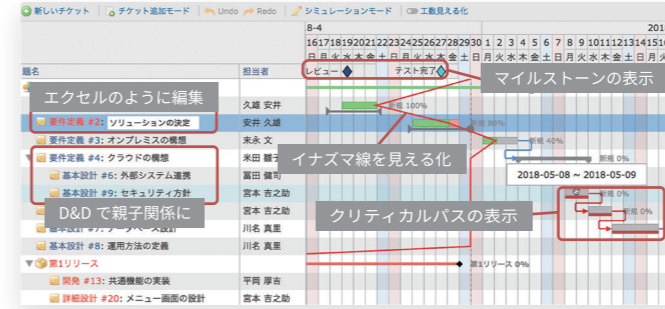
プロジェクト管理を楽にする
本格的な機能が勢揃い!



ライチ レッドマイン
Lychee Redmineには、
プロジェクト管理に必要な **本格的な機能が勢揃い**

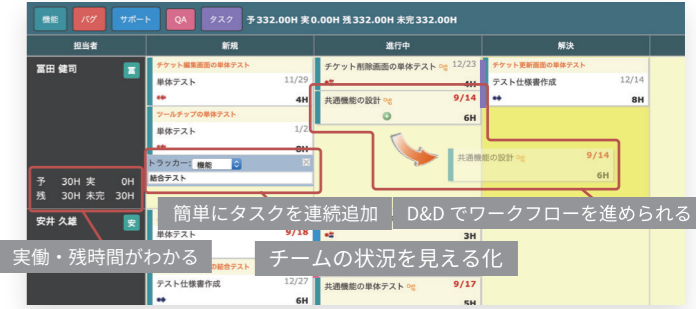
📅 ガントチャート

スケジュールの全体像を把握。
直感的なインターフェースで簡単に管理できます。



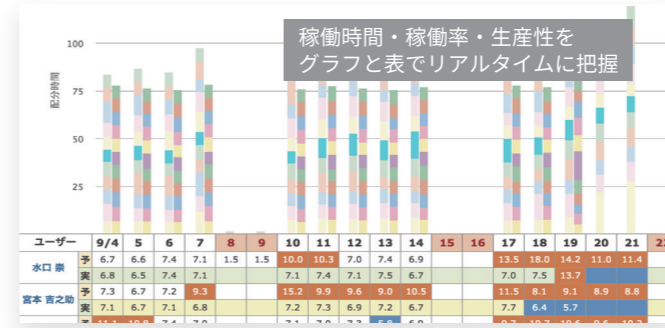
📌 カンバン

ふせんを貼るように直感的にタスク管理。
状況共有や柔軟なプランニングに役立ちます。



📊 リソースマネジメント

稼働時間、稼働率、生産性をグラフと表でリアルタイムで
把握できます。



📄 プロジェクトレポート

プロジェクトの状況を分かりやすく集約。
チーム内の計画への意識が向上します。



📊 CCPM

バッファ(余裕期間)が見える化。CCPMの導入でスムーズに納期短縮し、プロジェクトを成功に導きます。

📈 EVM (出来高管理システム)

コスト予想や納期管理が簡単になり、リスクを検知しやすくなります。

Lycheeクラウドのプランと価格

全ての有料プランは
30日間おためし**無料**

フリー	スタンダード	プレミアム	ビジネス
0円 /ユーザー	900円 /ユーザー	1,400円 /ユーザー	2,100円 /ユーザー
無料で試したい企業・個人向け	基本的な機能を利用したい企業・個人向け	管理機能を強化したい企業・個人向け	すべての機能が入った、高度な機能を取り入れたい企業向け

スタンダード・プレミアム・エンタープライズプランには、オンプレミス版もございます。

