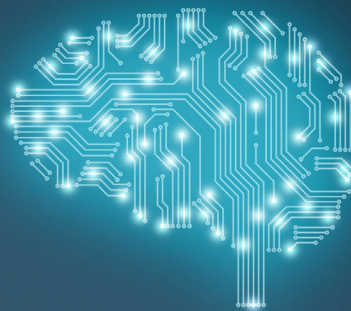


# AI時代突入!



## AI / 機械学習システムの 品質保証は急務です!

昨今ではOpenAIが開発した「ChatGPT」が急速に普及し、その品質について議論が盛んになってきました。数年前から日本の専門家の間でもAI / 機械学習の品質について問題意識が高まり、いくつかの団体が「品質マネジメントガイドライン(AIQM)」を発表しています。SHIFTでは、産総研\*のAIQMに沿った品質保証の仕組みを導入するサービスの提供を開始しました。

\* 国立研究開発法人産業技術総合研究所

? AI / 機械学習システムで  
取扱っている個人情報の統制  
はどうすれば...

? AI / 機械学習システムを  
製品として売りたいが、  
品質保証はどうしよう...

ソフトウェア品質保証のノウハウ

× AI / 機械学習のノウハウ

## SHIFTにお任せください!

ご提供するサービス

| 達成期間 | カテゴリ          | ご利用シーン   | サービス概要                                     |
|------|---------------|--|--|
| 短期   | プロダクト<br>品質保証 | AI / 機械学習システムの<br><b>テスト設計方法がわからないので支援してほしい!</b>   | AI / 機械学習システムの<br>テスト設計                    |
|      | プロセス<br>品質保証  | 開発が完了したプロダクトの<br><b>品質担保の証左を AIQMに沿って残したい!</b><br>品質保証の標準化に向け、<br><b>AIQMの要求事項を実践的に理解</b> したい! | AI / 機械学習システムの<br>品質保証エビデンスの<br>評価ガイドライン策定 |
| 中期   |               | AI / 機械学習プロダクトを <b>継続的に開発</b> し、<br><b>組織として品質保証</b> していくために、 <b>標準化</b> したい!                  | AI / 機械学習システムの<br>品質保証プロセスの<br>ドキュメント策定    |

その常識、変えてみせる。

**SHIFT**

株式会社SHIFTは、ソフトウェアテスト・品質保証を中心にITの総合ソリューションを提供する会社です。  
「売れるサービスづくり」を得意とし、お客様の事業成長を全力で支援します。

<https://service.shiftinc.jp/> 問合せ先:info@shiftinc.jp TEL.0120-142-117

詳しくは  
こちら!

